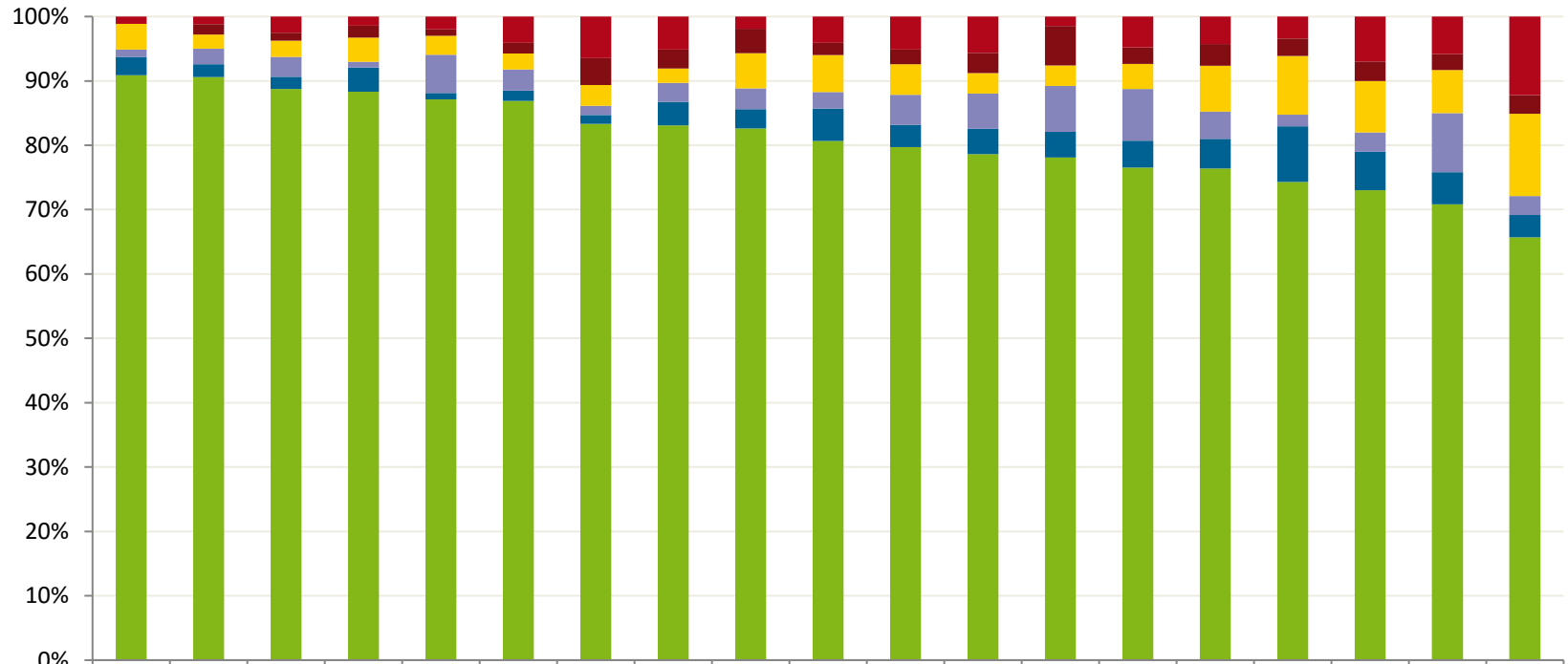
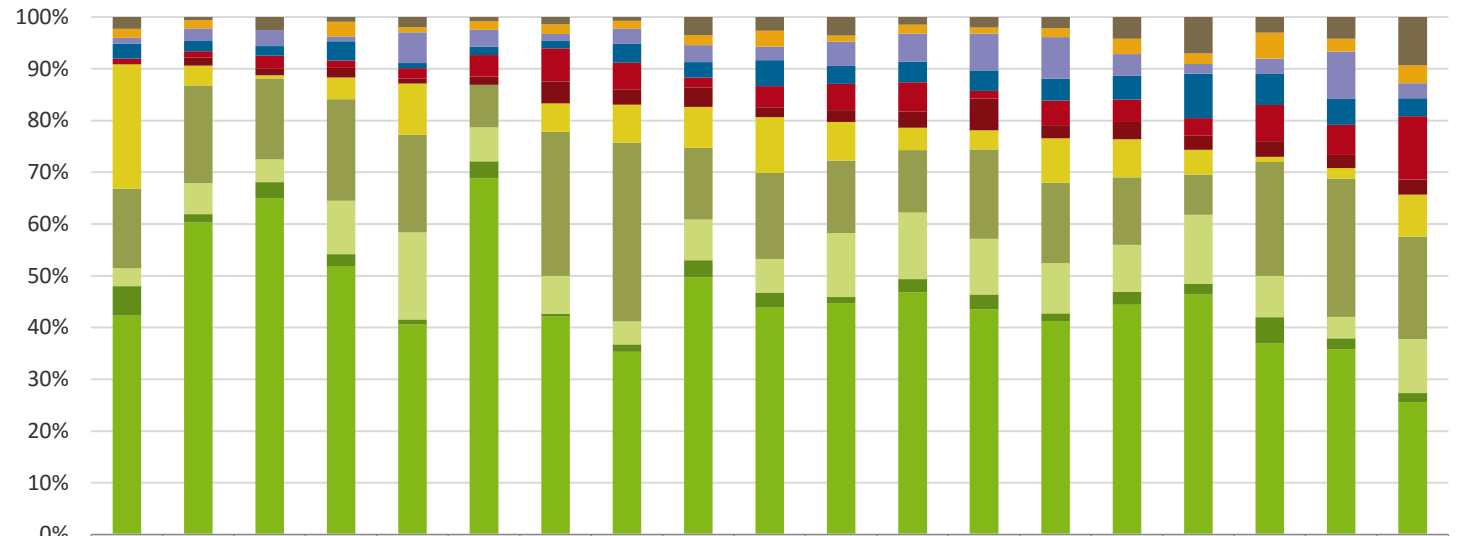


Resultat för de omställningsföretag som avslutat minst 100 deltagare i perioden 2015-12-01 - 2016-11-30



	ABF Progress	Curonova Job	VMP Group	Nordisk Kompetens	Perif	NXT JOBB (nästa jobb i Sverige AB)	Perevo	Abach	ABF Jobb	Antenn	Arbetslivsresurs	Startkraft	Resurstorget	Lernia	Aventus	Utvecklingshuset	Utblick & Insikt	Avonova Hälsa	Adecco
Arbets sökande	1,1%	1,2%	2,5%	1,4%	2,0%	4,1%	6,5%	5,1%	1,9%	4,1%	5,1%	5,7%	1,5%	4,8%	4,3%	3,4%	7,0%	5,8%	12,2%
Arbetsmarknadspolitisk åtgärd	0,0%	1,6%	1,3%	1,9%	1,0%	1,6%	4,2%	2,9%	3,8%	1,9%	2,3%	3,1%	6,1%	2,6%	3,3%	2,7%	3,0%	2,5%	2,9%
Annat utfall	4,0%	2,2%	2,5%	3,7%	3,0%	2,5%	3,2%	2,2%	5,4%	5,8%	4,8%	3,2%	3,2%	3,9%	7,1%	9,1%	8,0%	6,7%	12,8%
Pension	1,1%	2,4%	3,1%	0,9%	5,9%	3,3%	1,4%	2,9%	3,3%	2,6%	4,6%	5,5%	7,1%	8,1%	4,2%	1,8%	3,0%	9,2%	2,9%
Utbildning	2,9%	2,0%	1,9%	3,7%	1,0%	1,6%	1,4%	3,7%	3,0%	5,0%	3,5%	3,9%	4,0%	4,2%	4,6%	8,6%	6,0%	5,0%	3,5%
Har fått nytt jobb	90,9%	90,6%	88,8%	88,3%	87,1%	86,9%	83,3%	83,1%	82,6%	80,7%	79,7%	78,6%	78,1%	76,5%	76,4%	74,3%	73,0%	70,8%	65,7%

Detaljerat resultat för de omställningsföretag som avslutat minst 100 deltagare i perioden 2015-12-01 - 2016-11-30



	ABF Progress	Curonova Job	VMP Group	Nordisk Kompe tens	Perif	NXT JOBB (nästa jobb i Sverige AB)	Perevo	Abach	ABF Jobb	Antenn	Arbetsli vsresur s	Startkr aft	Resurst orget	Lernia	Aventu s	Utveckl ingshus et	Utblick & Insikt	Avonov a Hälsa	Adecco
■ Valt att lämna programmet innan lösning uppnåtts	2,3%	0,6%	2,5%	0,9%	2,0%	0,8%	1,4%	0,7%	3,5%	2,6%	3,6%	1,5%	2,0%	2,1%	4,2%	7,0%	3,0%	4,2%	9,3%
■ Sjukskriven	1,7%	1,6%	0,0%	2,8%	1,0%	1,6%	1,9%	1,5%	1,9%	3,1%	1,2%	1,7%	1,1%	1,8%	2,9%	2,0%	5,0%	2,5%	3,5%
■ Pension, sjukers. mm.	1,1%	2,4%	3,1%	0,9%	5,9%	3,3%	1,4%	2,9%	3,3%	2,6%	4,6%	5,5%	7,1%	8,1%	4,2%	1,8%	3,0%	9,2%	2,9%
■ Utbildning	2,9%	2,0%	1,9%	3,7%	1,0%	1,6%	1,4%	3,7%	3,0%	5,0%	3,5%	3,9%	4,0%	4,2%	4,6%	8,6%	6,0%	5,0%	3,5%
■ Arbetsökande	1,1%	1,2%	2,5%	1,4%	2,0%	4,1%	6,5%	5,1%	1,9%	4,1%	5,1%	5,7%	1,5%	4,8%	4,3%	3,4%	7,0%	5,8%	12,2%
■ Arbetsmarknadspolitisk åtgärd	0,0%	1,6%	1,3%	1,9%	1,0%	1,6%	4,2%	2,9%	3,8%	1,9%	2,3%	3,1%	6,1%	2,6%	3,3%	2,7%	3,0%	2,5%	2,9%
■ Behovsanställning	24,0%	3,8%	0,6%	4,2%	9,9%	0,0%	5,6%	7,4%	7,9%	10,8%	7,5%	4,3%	3,7%	8,6%	7,4%	4,8%	1,0%	2,1%	8,1%
■ Visstid ≤ 6 månader	15,4%	18,8%	15,6%	19,6%	18,8%	8,2%	27,8%	34,6%	13,9%	16,7%	13,9%	12,0%	17,2%	15,5%	13,0%	7,7%	22,0%	26,7%	19,8%
■ Visstid > 6 månader	3,4%	6,0%	4,4%	10,3%	16,8%	6,6%	7,4%	4,4%	7,9%	6,5%	12,4%	12,9%	10,8%	9,7%	9,1%	13,4%	8,0%	4,2%	10,5%
■ Startat eget	5,7%	1,6%	3,1%	2,3%	1,0%	3,3%	0,5%	1,5%	3,3%	2,9%	1,2%	2,6%	2,8%	1,5%	2,5%	2,0%	5,0%	2,1%	1,7%
■ Tillsvidareanställning	42,3%	60,3%	65,0%	51,9%	40,6%	68,9%	42,1%	35,3%	49,7%	43,8%	44,7%	46,8%	43,5%	41,2%	44,4%	46,4%	37,0%	35,8%	25,6%